

Matrikelnr. \_\_\_\_\_

Name \_\_\_\_\_

Schreiben Sie auf jedes Blatt rechts oben gut lesbar Matrikelnummer und Namen. Schreiben und skizzieren Sie ordentlich, die Form ist auch Teil der Beurteilung ! . Es sind keine Hilfsmittel während der Prüfung gestattet.

.....

01 :: Aus welchen gesellschaftlichen Entwicklungen entstand das „Bauhaus“ ?  
Was war neu an dieser Einrichtung?

(20 pt)

02 :: Erläutern Sie Funktion und gesellschaftliche Idee des Gebäudes. Benennen Sie Objekt, Architekt und Standort.

(10 pt)



03 :: Wer formulierte wann (ca.), wo und warum den Leitspruch „Form follows function“ ? (10 pt)

Matrikelnr. \_\_\_\_\_

Name \_\_\_\_\_

04 :: Wer war Paul Bonatz ? Nennen Sie einige wichtige Bauwerke und erläutern Sie Bonatz' Haltung im zeitgeschichtlichen Kontext? (20 pt)

05 :: Wer war Frank Lloyd Wright ? Schildern Sie knapp seine berufliche und gestalterische Entwicklung. Benennen Sie drei wichtige Bauten. (25 pt)



06 :: Nennen Sie drei große skandinavische Architekten des 20. Jahrhunderts. Nennen Sie wichtige Bauwerke, Wirkungskreis und Besonderheit der Haltung der jeweiligen Meister. (30 pt)

Matrikelnr. \_\_\_\_\_

Name \_\_\_\_\_

07 :: Erläutern Sie Ziele und Bedeutung der HfG Ulm ? Wann wurde sie gegründet, wann geschlossen? Wer war ihr Architekt? Nennen Sie weitere bedeutende Akteure. (20 pt)

08 :: Wo präsentierte sich 1929 die junge Weimarer Republik international mit einem spektakulären Gebäude ? Wer war der Architekt ? Was war das besondere an dem Gebäude ? (20 pt)

09 :: Das abgebildete Bauwerk wurde von seinen Kritikern als Verrat an den Ideen der Moderne bezeichnet ? Wer war der Architekt, wie heißt das Bauwerk, wann wurde es ca. errichtet, was ist seine Funktion, und was waren Argumente der Kritik? (20 pt)



10 :: a] In den 1950er Jahren werden zwei bedeutende Planhauptstädte realisiert, wie heißen sie ?  
b] Wer waren die Planer, was waren die Entwurfsideen ? (10 pt)

Matrikelnr. \_\_\_\_\_

Name \_\_\_\_\_

11 :: a] Was ist der „CIAM“ ? Erklären Sie knapp Zeitraum, Idee, Ziele, Ergebnisse und einige Teilnehmer. (20 pt)

12 :: Wer war Rudolf Schwarz ? Womit befasste er sich hauptsächlich und was war das herausragende seines Beitrags ? (25 pt)

13 :: Wer entwarf diese Stühle? Wann ca ?

(30 pt)



a]



b]



c]

Matrikelnr. \_\_\_\_\_

Name \_\_\_\_\_

14 :: a] Mit der Machtergreifung der Nationalsozialisten erlebte die Moderne ein abruptes kulturpolitisches Ende. Was waren die neuen Ideologien? Nennen Sie Architekten.

b] Nennen Sie nahe gelegene bauliche Beispiele in Nordbaden bzw. Heidelberg. (20 pt)

15 :: Was sind Notkirchen ? Wann, warum und wo entstanden Sie, wer entwickelte sie? (30 pt)

16 :: Wer war Hans Poelzig ? Benennen Sie wichtige Bauten, Haltung und Wirksamkeit. (25 pt)

17 :: a] Was versteht man unter der Weißenhof-Debatte ? Worum ging es, wer waren die Akteure? Wann und wo ? (20 pt)

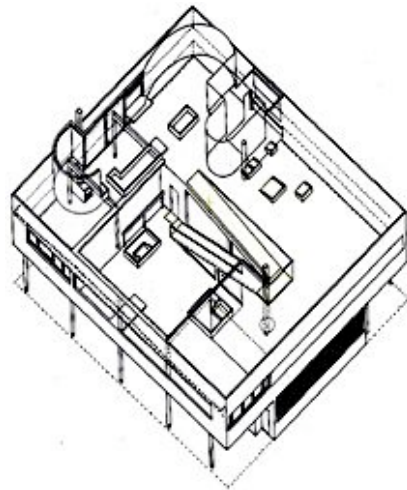
18 :: Benennen Sie für die dargestellten Bauten Autor, Standort und Errichtungsjahr (ca.). Erläutern Sie knapp Idee, Funktion und Besonderheit der Bauten ? (40 pt)



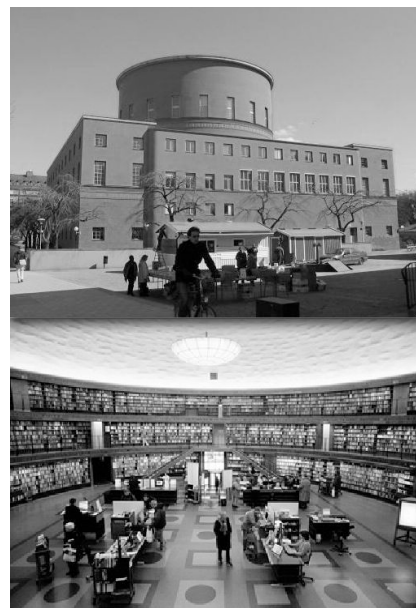
a]



b]



c]



d]



e]



f]



g]

a]

b]

c]

d]

e]

f]

g]